



□12月26日(火)～12月31日(日) □伊勢丹立川店 地階 食料品

12月31日(日)午前9時開店時から午前10時までに地階 食料品へお越しのお客さまは、入口を1階 正面玄関のみとさせていただきます。

★このマークの商品画像はイメージです。※商品は豊富に取り揃えておりますが、品切れの際はご容赦ください。※器はすべて参考商品です。※数に限りがございますので、品切れの際はご容赦ください。※天候等の事情により、入荷が遅れたり、入荷が無い場合がございます。予めご了承ください。

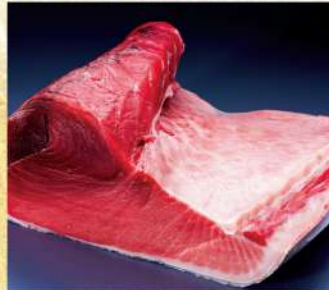
## 年末年始の食卓に、特別なごちそうを ■フーズマーケット



〈イセタンミート〉三重県産松阪牛5等級1頭  
売り尽くし切落し 200kg限り 1,380円から  
(割つき焼用他/100gあたり)★  
●国産黒毛和牛ローストビーフ用モモブロック  
各日30kg限り 1,280円(100gあたり)



〈中島水産〉  
長崎県産他とらふぐ刺身 3,999円(養殖/2人前)★  
●長崎県産他とらふぐちり鍋物用  
5,599円(養殖/約2～3人前)



〈中島水産〉京都府伊根産他生本まぐろ中とろ  
2,599円(養殖/100gあたり)★  
●鹿児島県産他本まぐろ赤身 1,899円  
(養殖/100gあたり)



〈中島水産〉  
北海道産他ポイル毛ガニ 8,999円  
(解凍/特大/1杯)★



〈鶏三和〉  
純鶏名古屋  
コーチン  
もも雑煮用  
886円  
(100gあたり)★



〈日進ハム〉  
黒毛和牛  
ローストビーフ  
モモ  
各日10kg限り  
1,620円  
(100gあたり)★



〈中島水産〉  
長崎県産他  
くえ鍋物用  
12,800円  
(約2～3人前)★



〈中島水産〉  
三重県産他  
伊勢海老  
9,999円  
(1尾)★

## お正月ならではの美味、華やかなおせち

### なだ万 厨房

〈なだ万厨房〉

- 1 ごぼう旨煮 702円(80g/1パック)
- 2 豚の角煮(国産豚使用) 1,728円  
(150g/1パック)
- 3 人参旨煮 621円(80g/1パック)
- 4 里芋旨煮(ゆず風味) 891円(5個入/1パック)
- 5 祝い海老 1,728円(5尾入/1パック)
- 6 黒豆(丹波黒大豆使用) 1,782円  
(100g/1パック)
- 7 栗きんとん 2,241円(200g/1パック)
- 8 味付け数の子 2,079円(100g/1パック)
- 9 合鴨燻製 2,565円(180g/1パック)
- 10 鯖西京焼 1,674円(80g/1パック)
- 11 伊達巻 2,133円(220g/1本)
- 12 小袖蒲鉾(紅・白) 各1,485円  
(各150g/1本)
- 13 にしん昆布巻 1,269円(3本入/1パック)
- 14 紅白祝いなます 972円(110g/1パック)
- 15 田作り 891円(20g/1パック)

■食料品催物場



〈小田原/籠清〉たなごころ 各15点限り  
各5,940円(紅・白/各270g/1本)  
あらたま 30点限り 5,940円(伊達巻/650g/1本)  
■フーズマーケット



〈小田原/鈴廣〉  
超特選蒲鉾古今鹿の子  
30点限り 4,644円(280g/1本)  
■フーズマーケット



29日(金)～31日(日)の販売  
〈築地/つぎぢ松露〉玉子焼  
各日150点限り 1,296円(1本)  
■フーズマーケット



〈中村家〉三陸海宝漬  
50点限り 5,001円(350g/1箱)  
■フーズマーケット



〈紀文〉  
伊達巻  
献上  
60点限り  
3,780円  
(370g/1本)  
■食料品  
催物場



〈日本橋  
神茂〉  
御蒲鉾和燻  
(紅・白)  
各4,212円  
(各280g/1本)  
■食料品  
催物場



〈丹波園〉  
丹波  
黒豆煮  
130kg限り  
864円  
(100gあたり)  
■食料品  
催物場



〈函館タナベ  
食品〉数の子  
松前漬  
972円  
(100gあたり)  
■エスカーター  
臨 特設会場



〈小布施堂〉  
おせち鹿/子  
置り売り  
1,426円(200g)  
※上記の商品は  
12月29日(金)～  
12月31日(日)の  
販売となります。  
■食料品催物場

## 店頭販売各店のおせち ■12月26日(火)～12月29日(金)にご予約を承ります。

※おせちは配送不可、お持ち帰りのみとさせていただきます。※数に限りがございますので、品切れの際はご容赦ください。※お渡しは12月31日(日)のみとなります。※消費期限はすべて2024年1月1日(月・祝)となります。※各店にてご予約を承ります。当日販売については各店にお問い合わせください。※重箱のサイズ表記はすべて外寸です。



〈なだ万厨房〉  
正月料理「業正月」  
ご予約120点限り 15,120円  
(22.2×22.2×5.4cm/2人前/  
重箱:紙・合成樹脂  
(発泡ポリスチレン)製)  
■食料品催物場



〈紀文〉桜春  
ご予約30点限り 13,824円  
(19.5×19.5×4.5cm×2/  
2～3人前/重箱:紙製)  
■食料品催物場



〈日本ばし大増〉  
料理折詰「粹」  
ご予約40点限り 9,180円  
(18.6×18.6×4.9cm/1人前/  
重箱:木製)  
■和菓室

伊勢丹立川店  
営業のご案内

12月31日(日)は午前10時から午後6時まで営業。尚、地階 食料品のみ午前9時から午後6時まで営業。  
1月1日(月・祝)は店舗休業日とさせていただきます。新年は1月2日(火)午前10時から初売出し。午後7時まで営業いたします。  
但し6階・7階・8階(レストラン街・イトーパライズを除く)は、午後6時30分まで営業。

伊勢丹 冬のクリアランスセールは1月2日(火)からスタートいたします。

# 食料品 大歳の市

□12月26日(火)～12月31日(日) □伊勢丹立川店 地階 食料品

★このマークの商品画像はイメージです。※20歳未満の方の飲酒は法律で禁止されています。

## おめでたい新春の銘菓を、お年賀に、おもてなしに



〈とらや〉干支小形羊羹5本入  
干支柄化粧箱 1,620 円(夜の梅  
おもちが各2本/新緑1本) ■和菓子



〈菓匠 清閑院〉迎春吉菓  
1,296 円(福至たるまx4・お雛子x4)  
■和菓子



〈赤坂柿山〉  
福笑い 1,296 円(6袋)  
■和菓子



〈京菓匠 笹屋伊織〉おきあかり  
こぼし・獅子舞詰合せ 70点限り  
1,728 円(2種6個入) ■和菓子



〈宗家 源吉兆庵〉絵馬福招来  
1,620 円(干支羊羹x3・お多福画x3)  
■和菓子



〈がんご私人〉福まねき揃  
100高限り 1,080 円(240g)  
■和菓子



〈ヨックモック〉  
シガール 1,728 円(20本入)  
■洋菓子



〈ロイスタール〉迎春BOX 2024  
50点限り 1,620 円(アマンドリーフx7・  
クッキーx12・アンリカx2) ■洋菓子



〈資生堂(パラー)〉ニューイヤーズスイ  
ーツ 100点限り 2,160 円(ショコラフォン  
x8・サブレx8・ラングドシャx8) ■洋菓子



〈ゴンチャロフ〉ブーケドショコラ  
2,160 円(11個入)  
■洋菓子



〈アンリ・シャルバンティエ〉  
えびすガトー・キュイ・アソートS  
1,728 円(10個入)  
■洋菓子



〈メリーチョコレート〉ファンシー  
チョコレート(お年賀) 40点限り  
1,188 円(24個入) ■洋菓子



〈モロソフ〉  
ロイヤルタイム 3,240 円(41個入)  
■洋菓子



〈彩果の宝石〉フルーツゼリー  
コレクション 3,240 円(フルーツ  
ゼリー15種66個入) ■洋菓子



〈ブルミッシュ〉お正月BOX 36点限り  
1,188 円(ミニトリュフケーキ・宇治抹茶の  
ミニトリュフケーキ・焼きチーズケーキ・  
フィナンシェマロンx2/計6個入) ■洋菓子



〈西洋菓子舗 不二家〉  
ペコちゃん人形焼き(粒あん・  
カスタード) 各216 円(1個)  
■洋菓子



〈フランス〉迎春ミルフィユ  
2,160 円(12個入)  
■洋菓子



〈和楽紅屋〉お年賀ギフトBOX  
1,801 円(8個入)  
■洋菓子プロモーション

【お詫言】  
印刷版の12月26日(火)  
伊勢丹通信 赤特内の  
商品に誤りがございました。  
上記内容に訂正させて  
いただきます。

## 年末年始の祝宴は、とっておきの美酒で ■和洋酒

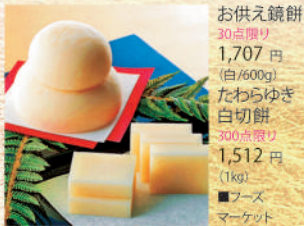


A 〈新潟県/菊水酒造〉  
五郎八 冬季限定樽酒  
900点限り 1,614 円(720ml)  
B 〈新潟県/菊水酒造〉菊水  
しぼりたて生原酒 限定樽酒  
500点限り 1,445 円(720ml)  
C 〈東京都/小澤酒造〉  
澤乃井 大吟醸 原酒  
96点限り 3,740 円(720ml)



A 〈フランス・ボルドー〉  
シャトー・ラグランジュ 20  
12点限り 11,000 円  
(赤/750ml/フランス製)  
B 〈フランス・シャンパーニュ/シャンパーニュBYフェル  
ナンド)ロゼ ブリュット エ  
スカパド 12点限り 8,800 円  
(ロゼ発泡/750ml/フランス製)

## 鏡餅・切り餅



お供え鏡餅  
30点限り  
1,707 円  
(白/600g)  
たわらゆき  
白切餅  
300点限り  
1,512 円  
(1kg)  
■フーズ  
マーケット

28日(木)～31日(日)の販売

〈立川  
伊勢屋〉  
祝のし餅  
4,104 円  
(1kg)  
■菓子  
特設会場

## 一年を締めくくる、年越しそば



29日(金)～31日(日)の販売

〈鈴木製麺〉  
二八福そば  
160点限り  
1,166 円  
(150g×2/2人前)★  
■フーズマーケット



30日(土)・31日(日)の販売

〈新潟/長岡小嶋屋〉  
越の海藻挽き  
なまそばセット  
(へぎそば)  
1,728 円  
(150g×2/2人前)★  
■エスガレーター一協  
特設会場



31日(日)のみの販売

〈銀座天一〉  
ほたてと  
小海老の  
かき揚げ  
724 円(1枚)  
超特大海老  
1,188 円(1本)★  
■和惣菜



28日(木)～31日(日)の販売

〈鶏三和〉  
極味噌鴨い鴨  
スライス(もも・  
ロース・ささみ)  
100点限り  
1,728 円  
(解凍/保温用/  
1パック)★  
■フーズマーケット

## 26日(火)～29日(金) 特別提供品 ※数量に限りがございますので、身切れの際はご容赦ください。★このマークの商品画像はイメージです。



愛媛県産蜜なみかん  
各日30点限り 1,944 円  
(約2kg/1箱)★



京都府産たけのこポイル  
100点限り 1,080 円  
(300g)



〈兼貞〉国産どんこ椎茸  
100点限り 1,296 円  
(100g)



〈京家〉稲庭うどん  
300点限り 1,188 円  
(1kg)



〈ISETAN MITSUKOSHI〉  
THE FOOD カレー3種  
セット 100セット限り 1,080 円  
(3種1セット)



〈山形県/  
小嶋総本店〉  
伊勢丹  
立川店限定  
東光 純米  
無濾過原酒  
500点限り  
1,980 円  
(18L)



フランス・ボルドー・グレート  
ヴィンテージ・ホワイネ2本セット  
40点限り 5,500 円  
(各750ml/フランス製)

伊勢丹立川店は新年は  
1月2日(火)午前10時から  
初売出し

詳しくはこちら ▶▶▶  
12月22日(金)午前10時公開

@isetan\_oishii 「立川店"食"を発信!! 公式 X (twitter) はじめました。」

伊勢丹立川店  
美味しいもの担当のつぶやき

LINE 公式アカウント @455obghu  
伊勢丹立川店公式LINE(ライン)開設しました。  
物産展やイベントの情報を毎週配信!

**ISETAN**  
伊勢丹 立川

www.isetan.co.jp

(諸般の事情により、営業時間、企画内容が変更になる場合がございます。)  
〒190-0012 東京都立川市曙町2-5-1/電話042-525-1111(大代表)/23  
※数に限りある商品もございますので、身切れの際はご容赦ください。  
※価格はすべて税込です。※標準税率(10%)と軽減税率(8%)が  
混在しております。

©2023 ISETAN MITSUKOSHI