

Food's Topics

フーズトピックス □6月5日(水)～6月18日(火) □伊勢丹立川店 地階 食料品

★このマークの商品画像はイメージです。※交通事情や天候により、入荷が遅れる場合や、入荷しない場合がございます。予めご了承ください。
※生鮮品は収穫状況により価格が変更になる場合がございます。※20歳未満の方の飲酒は法律で禁止されています。

【6月5日(水)～6月11日(火)の販売】

和歌山県産他
赤糖房ミニトマト 648円
(1パック/200g)★
□地階 フーズ
マーケット



旬を迎えた トマトが食べごろ!

トマトをおいしくいただく、
サラダや調味料もチェック!



くばら
トマトの
うまたれ
292円(290g)
□地階
フーズマーケット



フロール・デ・ソル
プレーン (海塩)
1,944円(100g/陶器)
□地階 フーズマーケット

【6月5日(水)～6月11日(火)の販売】

和歌山県産他
王糖姫トマト
432円
(1パック/
200g)★
□地階 フーズ
マーケット



【6月5日(水)～6月11日(火)の販売】

和歌山県産他優糖星
トマト 540円
(1パック/160g)★
□地階
フーズマーケット



〈麻布七洋軒〉ハーブ香るトマト
ソースのターメリックピラフ 各日20点限り
810円(約300g/1人前)★ □地階 惣菜



【6月6日(木)～6月18日(火)の販売】
〈RFI〉トマトとモッツァレラのサラダ
各日3kg 限り 594円(100gあたり)★ ※画像
はイメージです。 □地階 惣菜

爽やか、涼しげ!初夏のおすすめスイーツ



〈菓匠 清閑院〉
吉野葛 葛水ようかん 346円
(1個)★ □地階 和菓子



〈宗家 源 吉兆庵〉果実のゼリい
しゃべっと詰合せ 3,240円
(3種/12個入)★ □地階 和菓子



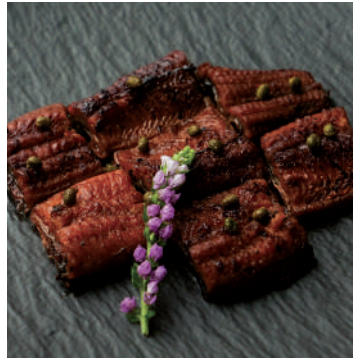
〈フランス〉
レモンケーキ 2,376円(8個入)★
□地階 洋菓子



〈資生堂パーラー〉夏の手焼き
チーズケーキ(レモン) 20点限り
3,456円(1個)★ □地階 洋菓子



〈アンリ・シャルバンティエ〉
レモンタルト 1,188円(4個入)★
□地階 洋菓子



【6月12日(水)～6月18日(火)の販売】
〈くらま辻井〉うなぎ山椒煮 3,240円
(100gあたり)★ □地階 食料品催物場

FATHER'S DAY 父の日

父の日は いせたちで

ギフト選びは、ご家族と一緒に!

伊勢丹立川店
父の日はいせたちで
はこちら ▶▶▶▶
5月29日(水)から公開中



**【6月12日(水)～
6月18日(火)の販売】**
〈Dining 萬來〉薩摩の3種食べ比べ
弁当 各日20点限り 2,160円(1折)★
□地階 食料品催物場



【6月12日(水)～6月18日(火)の販売】
〈明治屋ストア〉おいしい缶詰
30点限り 1,707円(3種3缶入)★
□地階 フーズマーケット



〈フロマジュリーヒサダ〉
父の日特別セット 50セット限り 8,801円
(オリジナルグランカマンベール約220g、ゴロセット
トリュフ250g、ウイスキーチェダー
ラフロイグ約120g、オリジナル巾着入)★
□地階 フーズマーケット



〈イセタンミート〉黒毛和牛 希少部位
“厚切り”ステーキ用 30点限り 5,800円
(3種3枚セット/各200g)★
□ご予約期間:6月5日(水)～6月11日(火)
□お渡し期間:6月14日(金)～6月16日(日)
□地階 フーズマーケット



〈神奈川/
サント
ガーレン〉
感謝の生
金・黒
各36点限り
各506円
(各330ml)
□地階 和洋酒



**【6月5日(水)～
6月11日(火)の
販売】**
〈宮城/
勝山酒造〉
勝山 純米
大吟醸 伝
6,160円(720ml)
□地階 和洋酒



**【6月12日(水)～
6月18日(火)の
販売】**
〈山口/
八百新酒造〉
雁木 純米
大吟醸 鶴鶴
6,050円(720ml)
□地階 和洋酒

〈銀座ウエスト〉期間限定特別出店

□6月5日(水)～8月20日(火)
口当たり軽やかな“リーフパイ”やクッキー生地とケ
ーキ生地のコンビネーションが楽しめる“ヴィクトリア”
など多数取り揃えており
ます。
〈銀座ウエスト〉
ドライケーキ 4,860円
(22袋入/個包装)
□地階 洋菓子



〈恵那川上屋〉期間限定特別出店

□6月5日(水)～6月18日(火)
〈恵那川上屋〉
栗サブレ山ノ葉4種
540円(4枚入/1箱)
□地階 洋菓子
プロモーション



**今月は6月18日(火)!
エムアイカード会員さま
生鮮品感謝デー**
対象商品が特別価格のお買得!

□対象ショップ:イセタンミート、鶏三和、
魚勢、中島水産、青果
□毎月第3火曜日/午前10時～正午
※一部対象外の商品がございます。
※お会計の際にエムアイカードをご提示ください。



伊勢丹 立川

www.isetan.co.jp

(諸般の事情により、営業時間、企画内容が変更になる場合がございます。)
〒190-0012 東京都立川市曙町2-5-1/電話042-525-1111大代表/24
※数に限りがある商品もございますので、品切れの際はご容赦ください。
※価格はすべて税込です。 ©2024 ISETAN MITSUKOSHI