



1月29日(水)～2月4日(火)
〈farfalle〉
レディースシューズ



2月5日(水)～2月11日(火・祝)
〈Kesou〉
レディースシューズ



2月12日(水)～2月18日(火)
〈ARTNWORDZ〉
ポップアートプリント雑貨



GHERARDINI

FIRENZE 1885

2月19日(水)～2月25日(火)
〈GHERARDINI〉ハンドバッグ
※3月5日(水) 2階にオープン



1月29日(水)～2月4日(火)
〈TRECODE〉
山の手スカート 他



2月5日(水)～2月11日(火・祝)
〈muku+CRÈME〉
ハンドバッグ / 財布 / 革小物



2月12日(水)～2月18日(火)
〈DreaMer.〉
アクセサリ / ジュエリーボックス

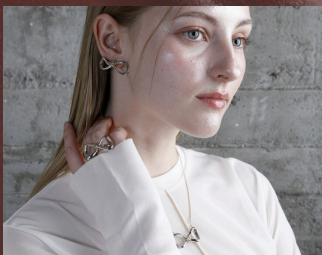


2月26日(水)～3月11日(火)
〈Ball&Chain〉ワフマイルバッグ

※ご購入・ご購入についての詳細は、決定次第伊勢丹浦和店公式ホームページにてご案内いたします。



1月29日(水)～2月4日(火)
〈Mano da Mana〉
財布 / 革小物



2月5日(水)～2月11日(火・祝)
〈Raffia〉
アクセサリ



2月12日(水)～2月18日(火)
〈Fico〉 〈airlist〉
ハンドバッグ / 財布 / 革小物



2月の ザッカマルシェ

highlight of the month...
※画像はイメージです